



CONDUSEF
Comisión Nacional para la Protección
y Defensa de los Usuarios de
Servicios Financieros



EL AHORRO VOLUNTARIO Y TU PENSIÓN

Noviembre de 2008

Antecedentes

El 1° de Julio de 1997 inició el sector Afores. Estas instituciones se encargan entre otras funciones de:

- a) Resguardar los recursos de los trabajadores,
- b) Invertirlos a largo plazo para otorgarles mayores rendimientos y
- c) Llevar la contabilidad de las cuentas individuales.

¿Qué es la Cuenta Individual?

Es una Cuenta Personal y única que tiene cada trabajador y que es administrada por la Afore.

En dicha Cuenta se acumulan las cuotas y aportaciones bimestrales:

- I El Patrón
- II El Gobierno
- III El Trabajador

Las Sub-Cuentas

Esta Cuenta Individual está conformada de cuatro grandes Sub-Cuentas:

- I Retiro, Cesantía en edad avanzada y Vejez (RCV)
- II **Aportaciones Voluntarias**
- III Vivienda
- IV Aportaciones Complementarias de Retiro

¿Qué son las Aportaciones Voluntarias?

Es el instrumento de ahorro con que cuentan los trabajadores para acceder voluntariamente a rendimientos competitivos en los mercados financieros.

Su objetivo es la formación de ahorro a largo plazo, que contribuye a elevar el monto de la pensión para obtener una mejor calidad de vida al momento del retiro .

¿Porqué es importante hacer Aportaciones Voluntarias?

- ✓ Impulsa tu ahorro personal,
- ✓ Obtienes rendimientos competitivos a largo plazo,
- ✓ Incrementan el saldo de tu Cuenta Individual, y;
- ✓ Logras una mayor pensión al momento del retiro.

¿Cómo puedes hacer Aportaciones Voluntarias?

En esta subcuenta, lo puedes hacer con depósitos a través de:

- 👉 La Afore,
- 👉 bancos que prestan el servicio a las Afores,
- 👉 Internet por medio de una transferencia electrónica, y;
- 👉 El patrón mediante descuento vía nómina.

¿Qué ventajas tienes al hacer Aportaciones Voluntarias?

- ✓ Tienes acceso a productos financieros que pagan mejores rendimientos que los instrumentos de ahorro tradicionales,
- ✓ No tienes que depositar montos mínimos ni máximos,
- ✓ Puedes deducir bajo ciertas reglas el 10% del ingreso acumulado con un tope máximo de 5 salarios elevado al año (\$95,977), y;
- ✓ Puedes, en caso necesario, hacer retiros de tus Aportaciones cada 2 ó 6 meses.

Las SIEFORES

Son las Sociedades o Fondos de Inversión encargadas de invertir las Aportaciones Obligatorias y Voluntarias.

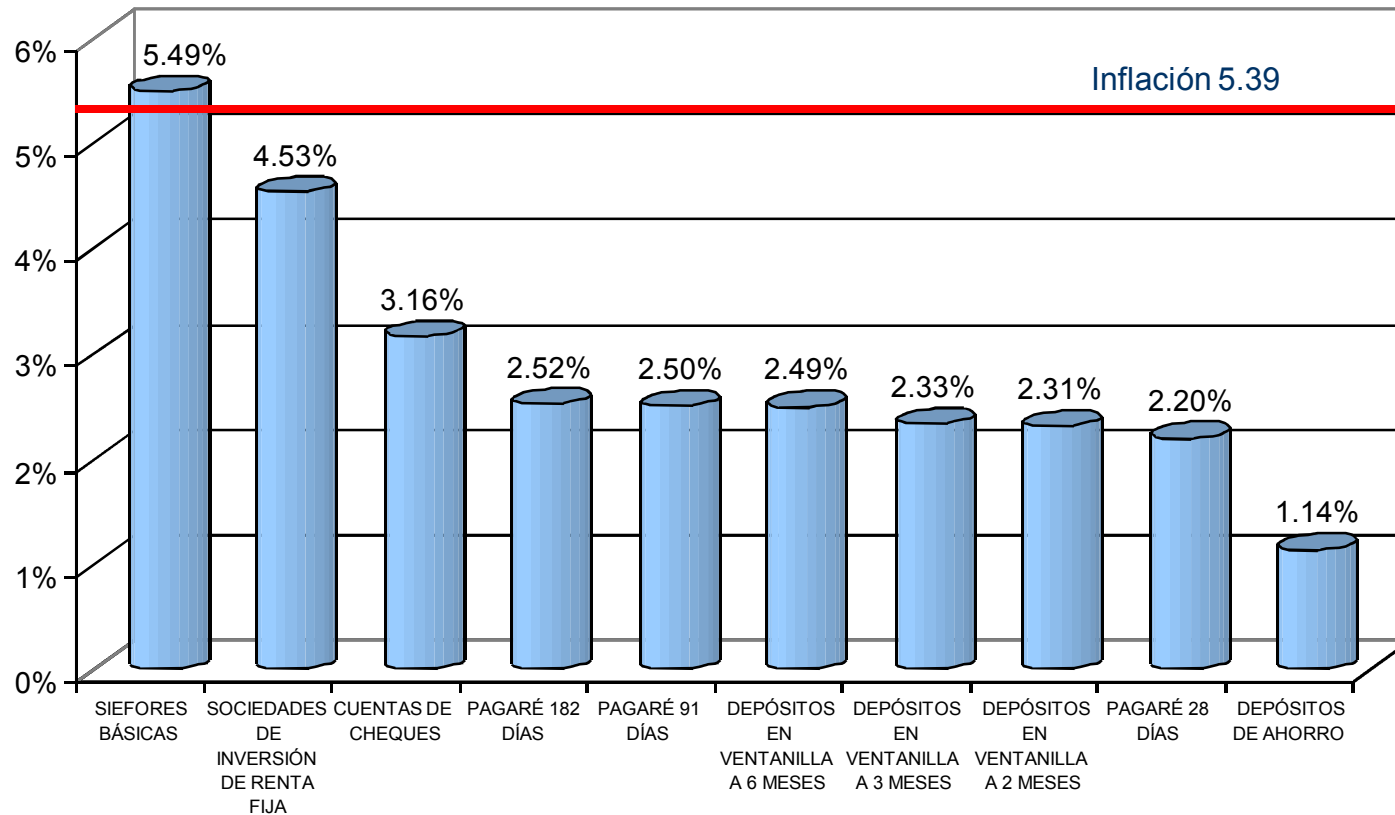
Sociedad de Inversión Especializada	Edad
SIEFORE 1	56 años y mayores
SIEFORE 2	46 a 55 años
SIEFORE 3	37 a 45 años
SIEFORE 4	27 a 36 años
SIEFORE 5	26 años y menores



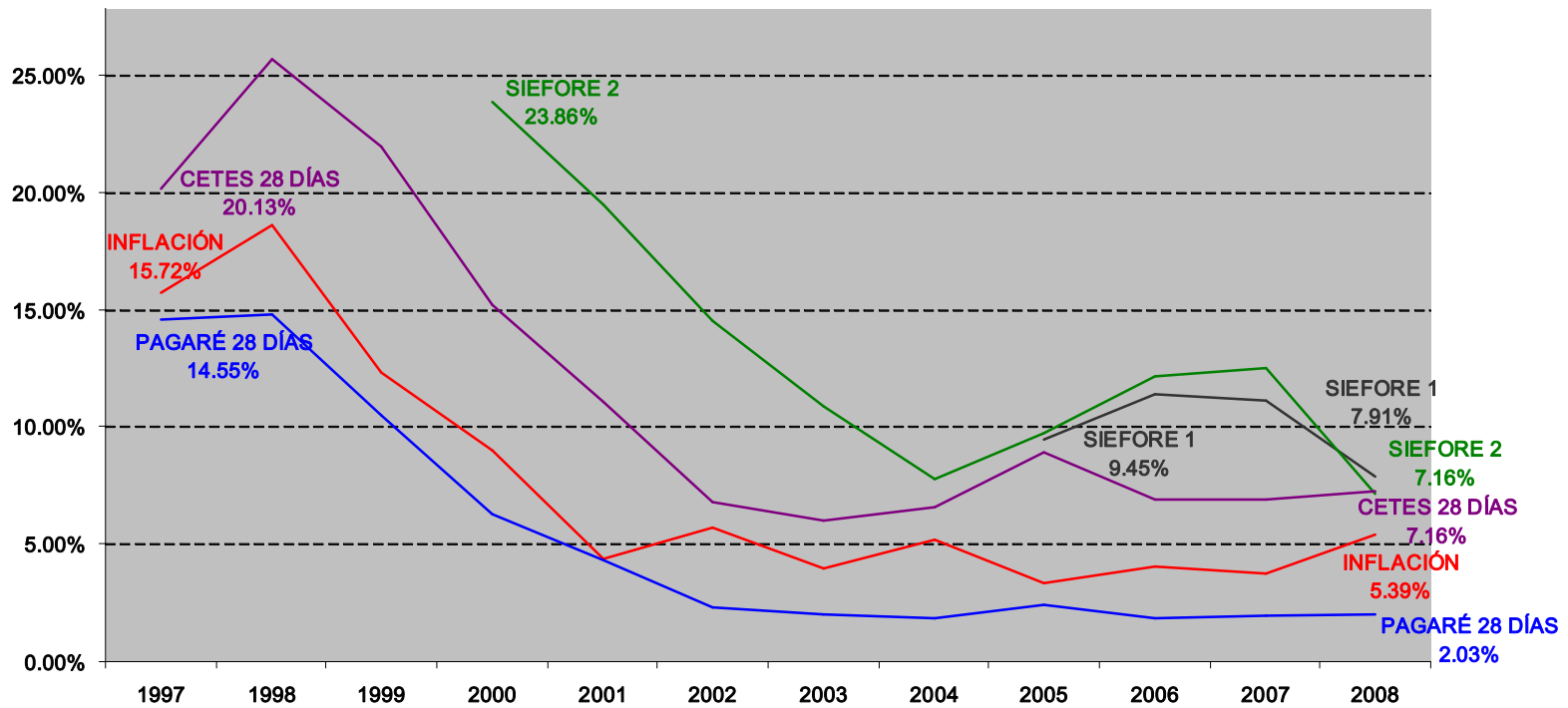
(-) diversificada

(+) diversificada

Comparativo de rendimientos



Histórico de Rendimientos



Datos de Banco de México y CONSAR a Julio de 2008.

La Circular 15-12 de CONSAR da lugar al surgimiento de la SIEFORE 1, la cual inicia operaciones a partir de enero de 2005.

Rendimientos

Instrumento	Inversión (en pesos)	Su dinero en un año (en pesos)	Rendimiento simple (en pesos)	
SIEFORES BÁSICAS	10,000	10,549	549	Inflación 5.39
SOCIEDADES DE INVERSIÓN DE RENTA FIJA	10,000	10,453	453	
CUENTAS DE CHEQUES	10,000	10,316	316	
PAGARÉ 182 DÍAS	10,000	10,252	252	
PAGARÉ 91 DÍAS	10,000	10,250	250	
DEPÓSITOS EN VENTANILLA A 6 MESES	10,000	10,249	249	
DEPÓSITOS EN VENTANILLA A 3 MESES	10,000	10,233	233	
DEPÓSITOS EN VENTANILLA A 2 MESES	10,000	10,231	231	
PAGARÉ 28 DÍAS	10,000	10,220	220	
DEPÓSITOS DE AHORRO	10,000	10,114	114	

Diferencia entre el rendimiento más alto y más bajo es de 381%

Rendimiento Neto*

AFORE	SIEFORE 1
Scotia	8.86%
Ixe	7.73%
Invercap	7.47%
Argos	7.38%
Afirme Bajío	7.37%
ING	7.24%
Banamex	7.16%
HSBC	7.09%
XXI	7.04%
Bancomer	6.93%
Inbursa	6.83%
Banorte Generali	6.69%
Profuturo GNP	6.60%
Principal	6.55%
Metlife	6.02%
Azteca	5.80%
Coppel	5.67%
Ahorra Ahora	5.15%

AFORE	SIEFORE 2
Invercap	7.75%
ING	7.37%
Banamex	7.28%
XXI	7.13%
Profuturo GNP	6.90%
Inbursa	6.54%
Argos	6.45%
Afirme Bajío	6.45%
Principal	6.33%
HSBC	6.30%
Banorte Generali	6.12%
Coppel	6.10%
Scotia	6.07%
Bancomer	6.03%
Ixe	5.62%
Azteca	5.57%
Metlife	5.48%
Ahorra Ahora	3.12%

* Rendimiento Neto = Rendimiento Bruto - Comisión vigente sobre saldo

Rendimiento Bruto de los últimos 36 meses al 29 de agosto de 2008.

Rendimiento Promedio Ponderado SB3- 8.24%, SB4- 8.08% y SB5- 7.80%

Contexto General

- ◆ El salario promedio de los trabajadores que cotizan al IMSS equivale a 4.5 salarios = \$7,200 al mes,
- ◆ Actualmente el propósito fundamental del ahorro en general, es para emergencias y no para el *retiro*,
- ◆ El 28% de los trabajadores prefiere ahorrar en bancos, tandas, debajo del colchón y en el mejor de los casos en instituciones financieras,

Contexto General

- ✦ Sólo el 1.4% de los trabajadores utiliza la sub-cuenta de Aportaciones Voluntarias,
- ✦ Hoy en día, el promedio de vida es de 75 años, razón por la cual, es indispensable fortalecer el hábito del AHORRO VOLUNTARIO.

¿De cuánto sería mi pensión con Ahorro Voluntario?

Salario de \$7,200

Ahorro voluntario mensual	Tasa de Ahorro	Total de recursos acumulados	Importe de la pensión
\$0	0.0%	\$740,046	\$4,816
\$200	2.8%	\$940,484	\$6,120
\$360	5.0%	\$1,100,746	\$7,163

Supuesto: Comienza a trabajar en el año 2008, a los 20 años de edad, sin dependientes económicos y se jubila a los 65 años de edad.

Fuente: AMAFORE

Recomendaciones al Trabajador

- ✓ Realiza Aportaciones Voluntarias en tu Afore para mejorar tu pensión.
- ✓ Compara el Rendimiento Neto que te paga tu Afore con los rendimientos de las instituciones bancarias.
- ✓ Dependiendo qué Afore elijas, puede aumentar significativamente el monto de tu pensión.
- ✓ Para las deducciones fiscales, consulta a un asesor ya que cada caso tiene un tratamiento individual.

Recomendaciones Generales

- ➔ Publicar información **TRANSPARENTE** y **COMPARABLE**, permitirá a los trabajadores tomar mejores decisiones.
- ➔ Fortalecer la imagen de las Afore como instituciones financieras que captan ahorros a largo plazo.
- ➔ Difundir ampliamente y con claridad los incentivos fiscales del Ahorro Voluntario.
- ➔ Coadyuvar las Afore y las autoridades financieras a una mayor Educación Financiera.