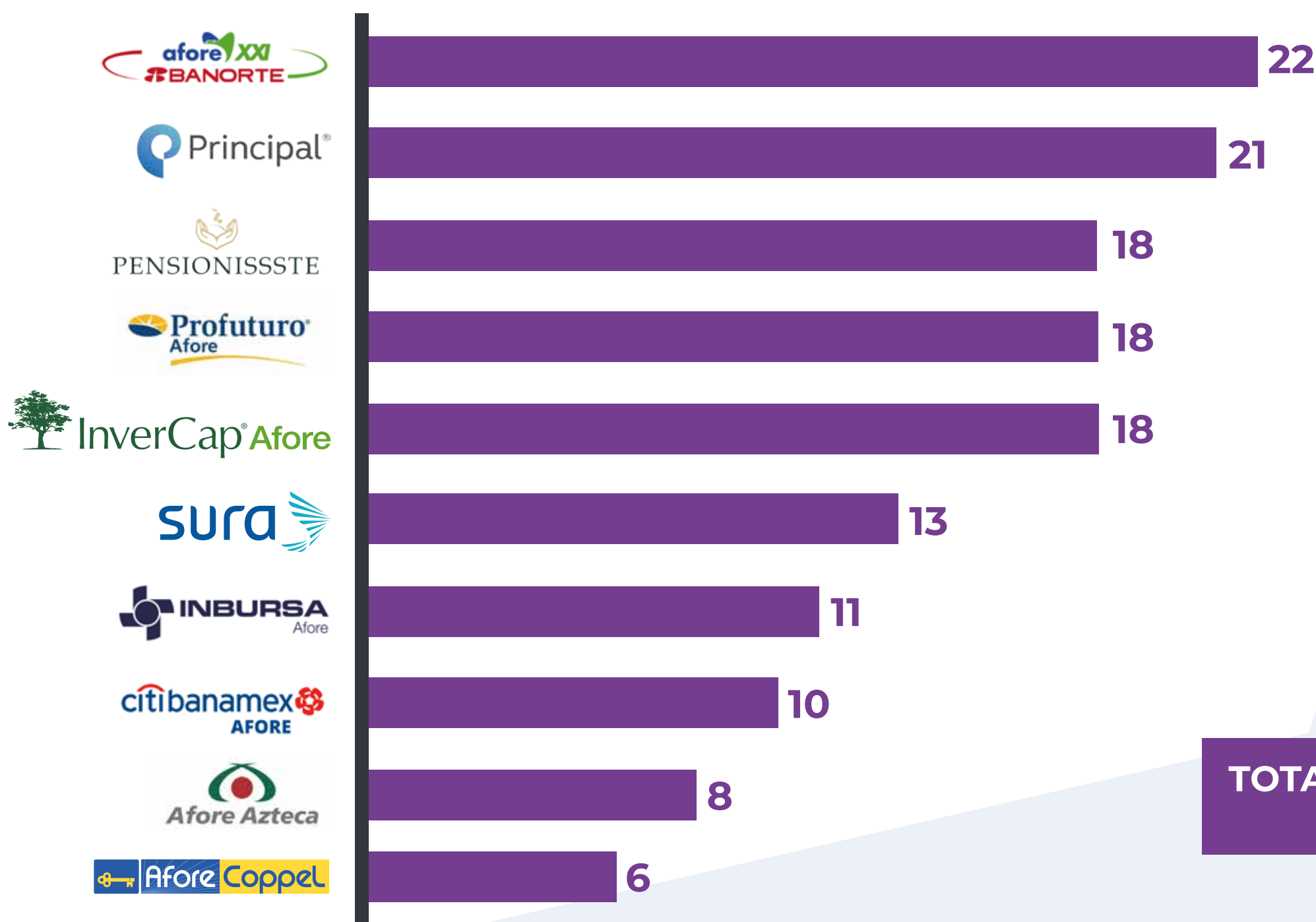


## ¿CUÁNTAS RECLAMACIONES RECIBIÓ CONDUSEF DE LAS AFORES?

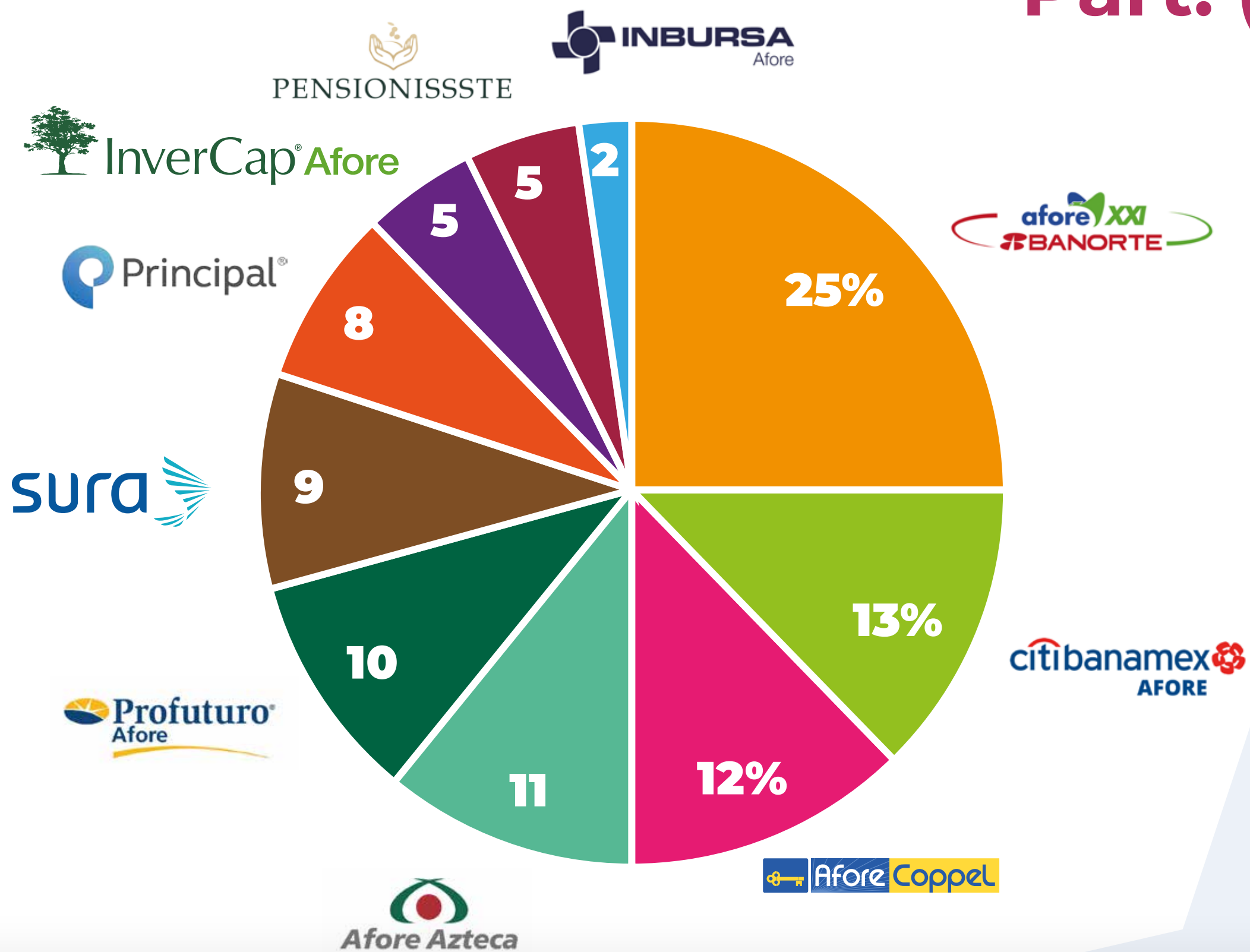
ÍNDICE DE RECLAMACIÓN POR CADA MILLÓN DE TRABAJADORES REGISTRADOS



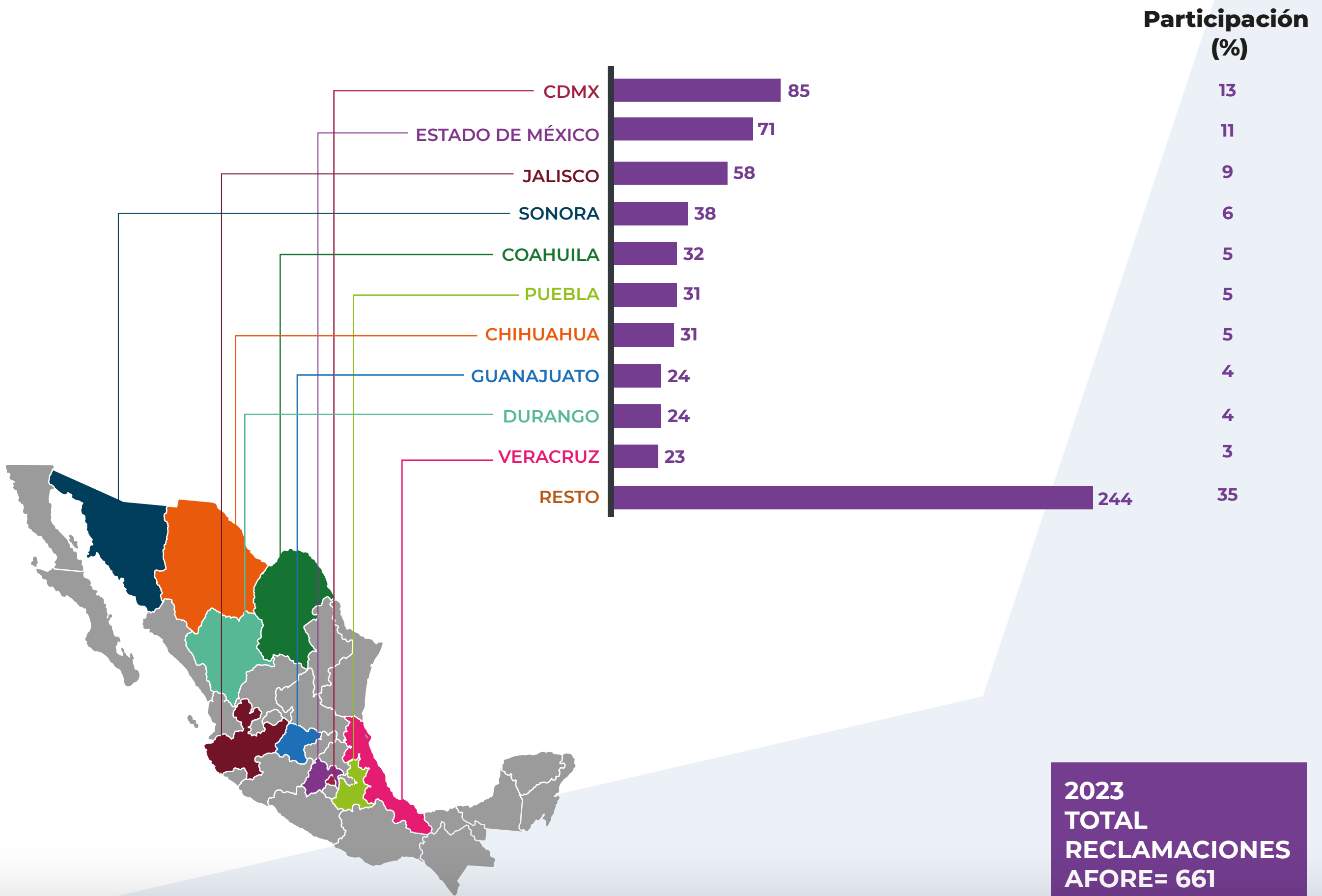
TOTAL RECLAMACIONES AFORES= 661

## ¿QUÉ AFORE TIENE MÁS RECLAMACIONES?

Part. (%)

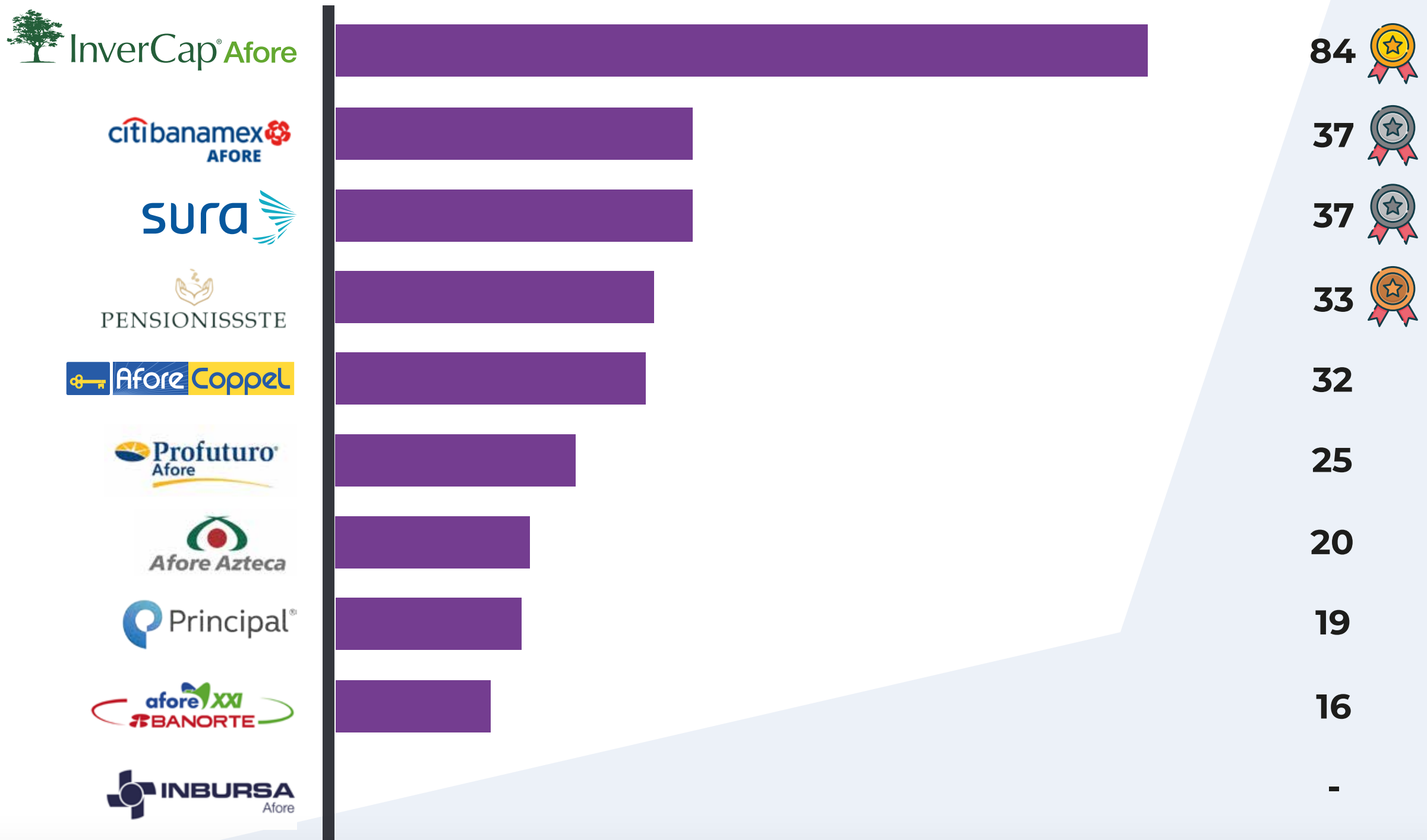


## ¿EN QUÉ ESTADOS SE PRESENTÓ EL MAYOR NÚMERO DE RECLAMACIONES?



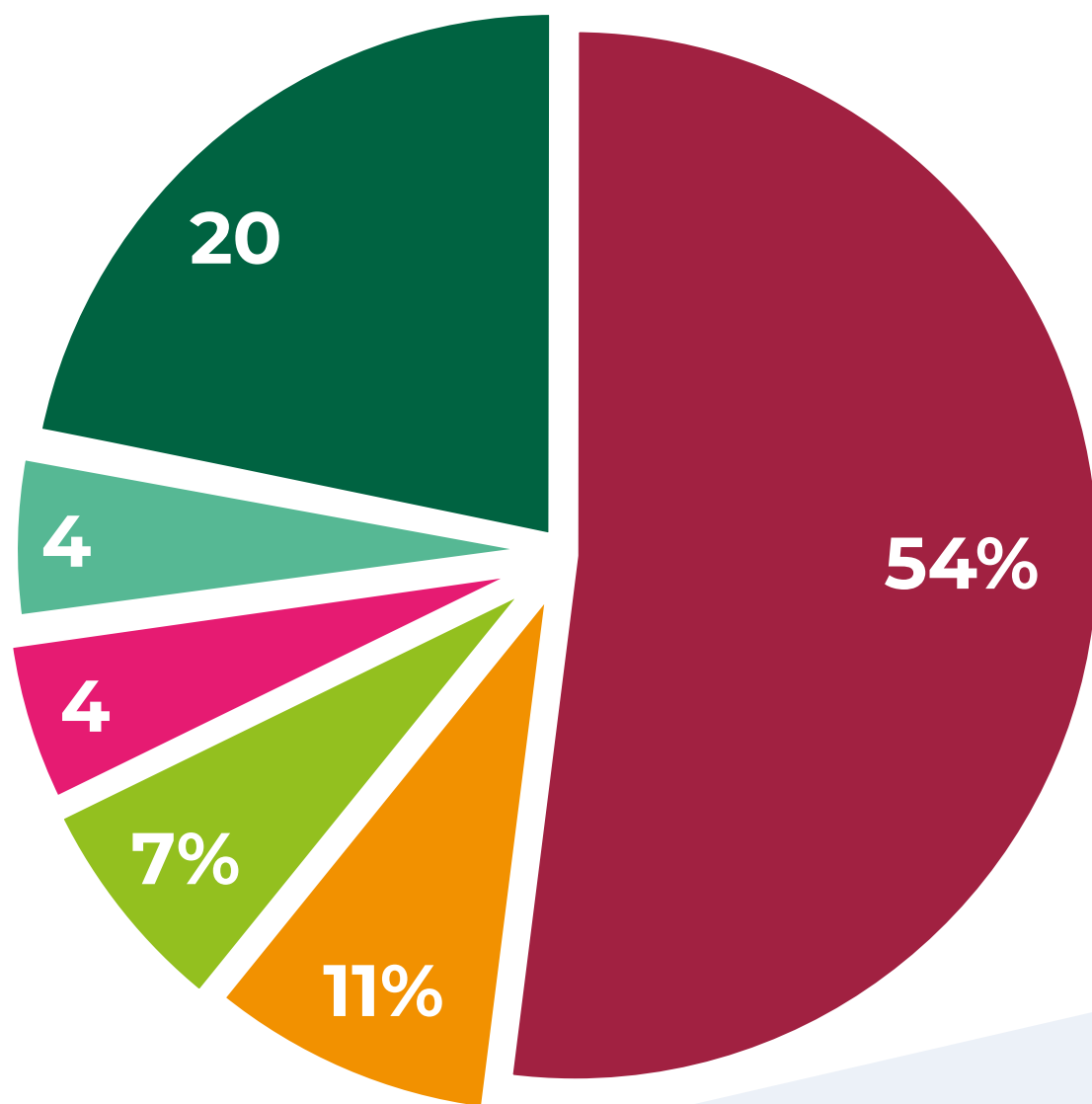
## ¿QUÉ INSTITUCIONES RESUELVEN MÁS A FAVOR DEL USUARIO?

(%)



## ¿CUÁLES SON LAS PRINCIPALES CAUSAS DE RECLAMACIÓN?

Part. (%)



- SOLICITUD DE TRÁMITE NO ATENDIDA O NO CONCLUIDA
- SEPARACIÓN DE CUENTAS NO CONCLUIDA O NO ATENDIDA
- UNIFICACIÓN DE CUENTAS NO ATENDIDA O NO CONCLUIDA
- INCONFORMIDAD CON EL MONTO DE RETIRO LIQUIDADADO
- INCONFORMIDAD CON LA INFORMACIÓN RECIBIDA
- OTRAS CAUSAS

