

SEGUROS

ENERO -
MARZO

2021

CONDUSEF

TE DA LAS CUENTAS CLARAS



Queremos que sepas cómo
se comportan las

ASEGURADORAS

**SI TIENES SEGURO DE
GASTOS MÉDICOS MAYORES**



**¡SI ESTÁS INFORMADO,
NO SERÁS
SORPRENDIDO!**



HACIENDA

SECRETARÍA DE HACIENDA Y CRÉDITO PÚBLICO



COMISIÓN NACIONAL PARA LA PROTECCIÓN
Y DEFENSA DE LOS USUARIOS DE
SERVICIOS FINANCIEROS

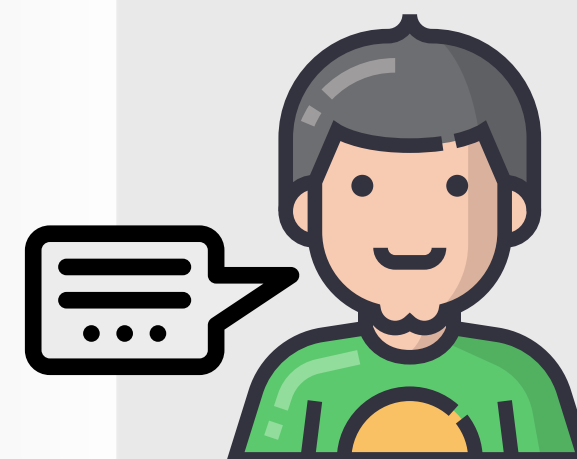
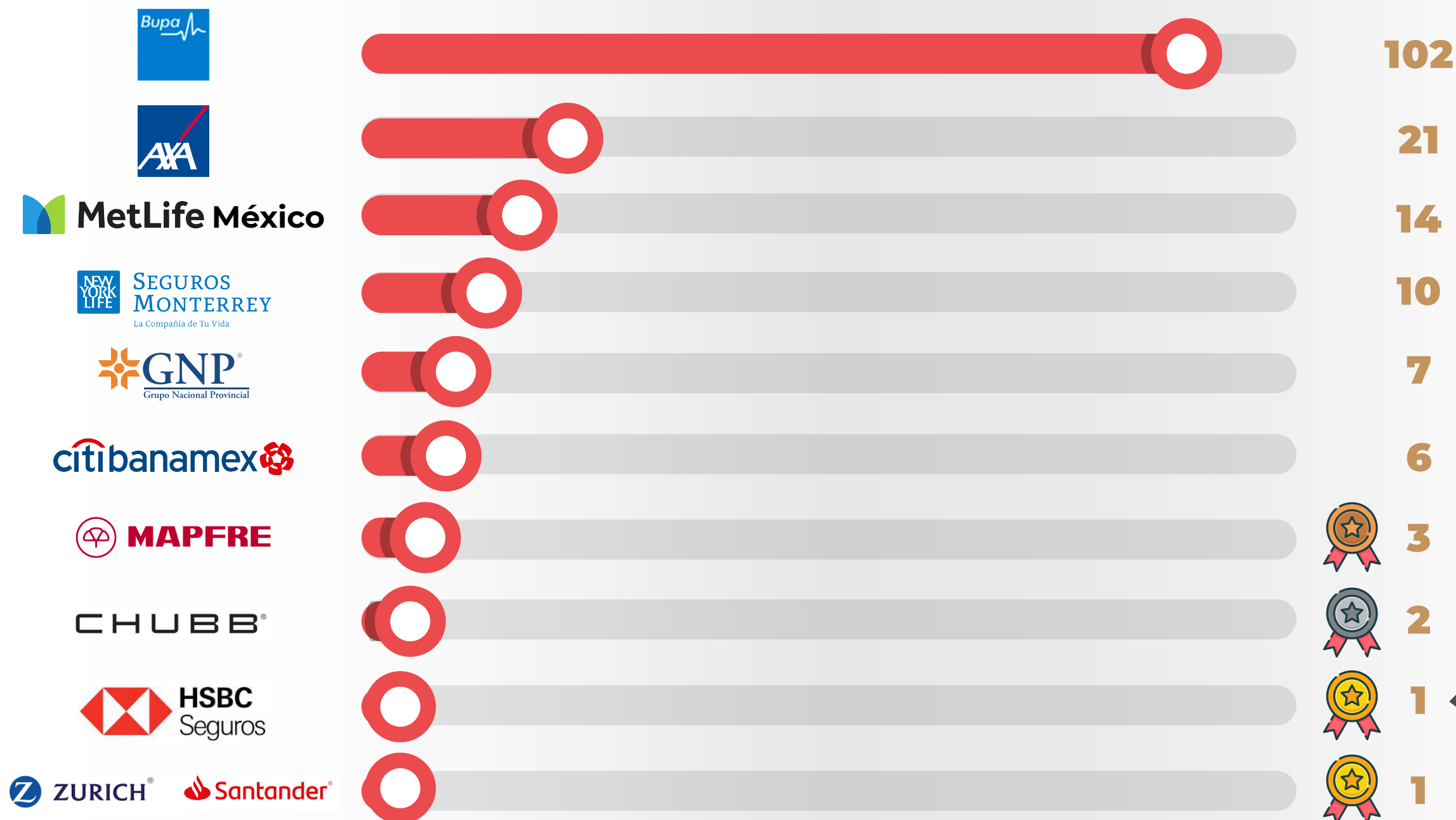
SEGUROS
ENERO -
MARZO
2021

SI TIENES SEGURO DE GASTOS MÉDICOS MAYORES



¡CHECA ESTO!

¿En qué ASEGURADORA es más probable que hagas una reclamación?



Las que se pusieron las pilas para no tener tanto reclamo fueron:

Nota: El Índice de Reclamación por cada 100 mil Riesgos Asegurados del ramo Gastos Médicos es 3.
Fuente: Riesgos Asegurados, CNSF. Reclamaciones: CONDUSEF.



HACIENDA
SECRETARÍA DE HACIENDA Y CRÉDITO PÚBLICO



COMISIÓN NACIONAL PARA LA PROTECCIÓN Y DEFENSA DE LOS USUARIOS DE SERVICIOS FINANCIEROS

SEGUROS
ENERO -
MARZO
2021

SI TIENES SEGURO DE GASTOS MÉDICOS MAYORES



¡REVISA!

¿Cómo te trata la ASEGURADORA si haces un reclamo?



Estas son las Aseguradoras que prestaron más atención a un reclamo.



Nota: Índice de Desempeño de Atención a Usuarios (IDATU), calificación 0-10, que considera únicamente las reclamaciones presentadas y concluidas en CONDUSEF en el periodo. **El IDATU del sector es 8.3.** La información puede presentar modificaciones posteriores. Fuente: CONDUSEF.



HACIENDA
SECRETARÍA DE HACIENDA Y CRÉDITO PÚBLICO



COMISIÓN NACIONAL PARA LA PROTECCIÓN
Y DEFENSA DE LOS USUARIOS DE
SERVICIOS FINANCIEROS

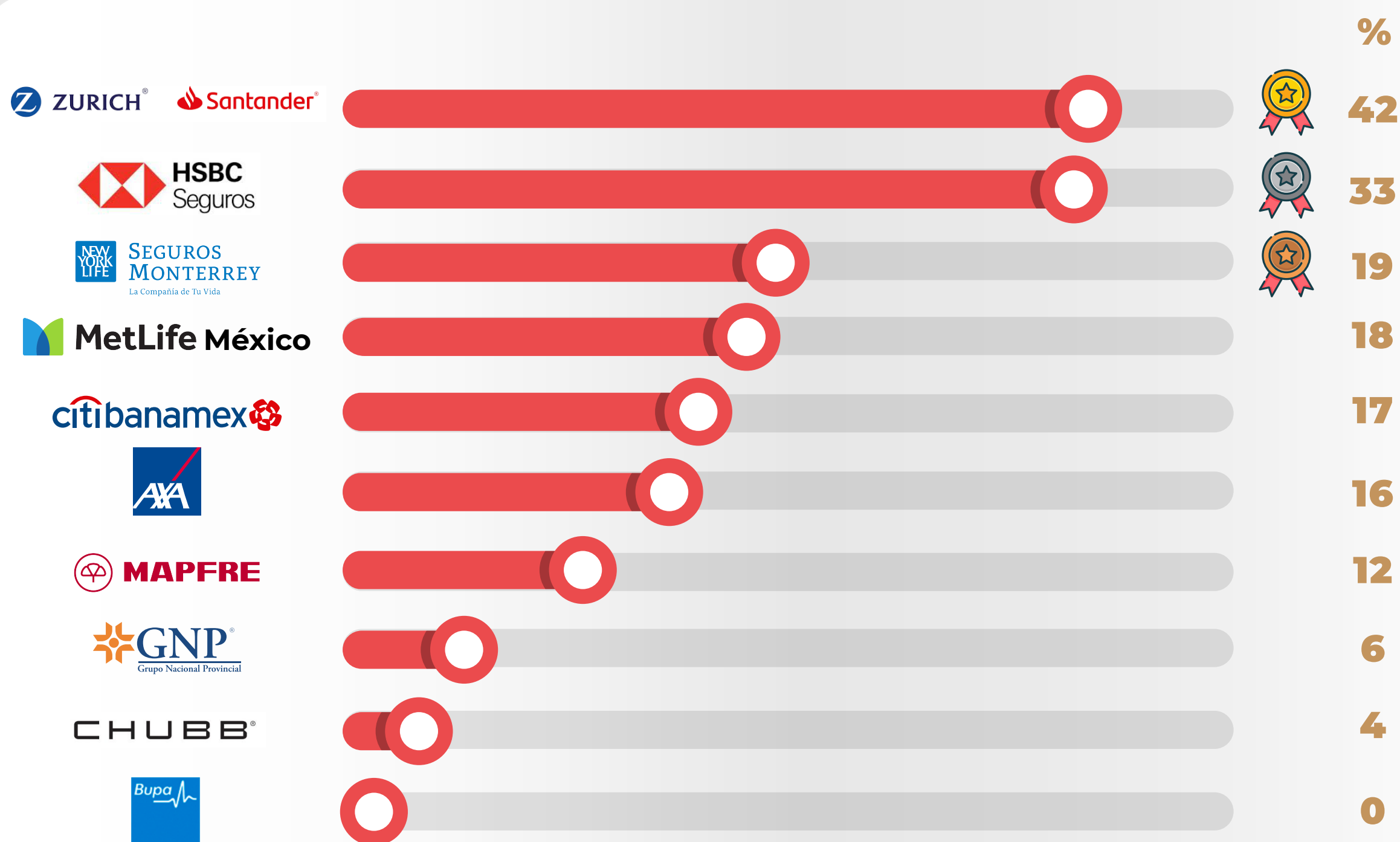
SEGUROS
ENERO -
MARZO
2021

SI TIENES SEGURO DE GASTOS MÉDICOS MAYORES



¡TOMA NOTA!

¿En qué ASEGURADORA te
resuelven más a tu favor?



Estas son las
Aseguradoras
que más
decidieron a
favor del
usuario:



Nota: El porcentaje de resolución favorable del ramo Gastos Médicos es 14.
Fuente: CONDUSEF.



HACIENDA
SECRETARÍA DE HACIENDA Y CRÉDITO PÚBLICO



COMISIÓN NACIONAL PARA LA PROTECCIÓN
Y DEFENSA DE LOS USUARIOS DE
SERVICIOS FINANCIEROS

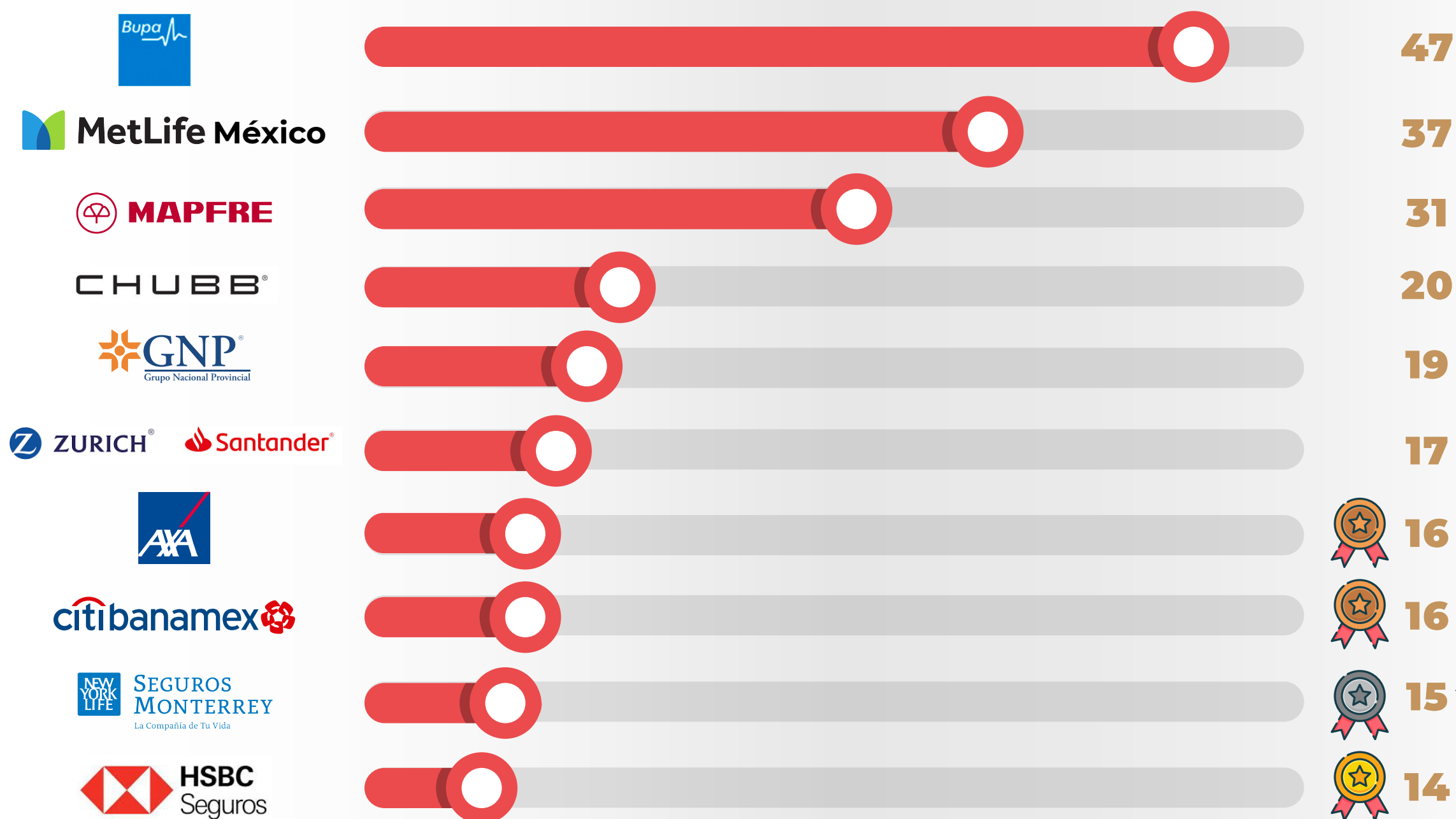
SEGUROS
ENERO -
MARZO
2021

SI TIENES SEGURO DE GASTOS MÉDICOS MAYORES



¡DATE CUENTA!

¿Cuánto TIEMPO PROMEDIO tarda la aseguradora en resolverte?



¡Estas son las
Aseguradoras
que más se
pusieron las
pilas!

Nota: El tiempo de respuesta promedio del sector (días hábiles) es 23.
Fuente: CONDUSEF.



HACIENDA
SECRETARÍA DE HACIENDA Y CRÉDITO PÚBLICO



COMISIÓN NACIONAL PARA LA PROTECCIÓN
Y DEFENSA DE LOS USUARIOS DE
SERVICIOS FINANCIEROS