

# CONDUSEF

TE DA LAS CUENTAS CLARAS



Queremos que sepas

**3 cosas**  
importantes del

**SEGURO  
DE VIDA**



octubre - diciembre 2025



**Hacienda**

Secretaría de Hacienda y Crédito Público

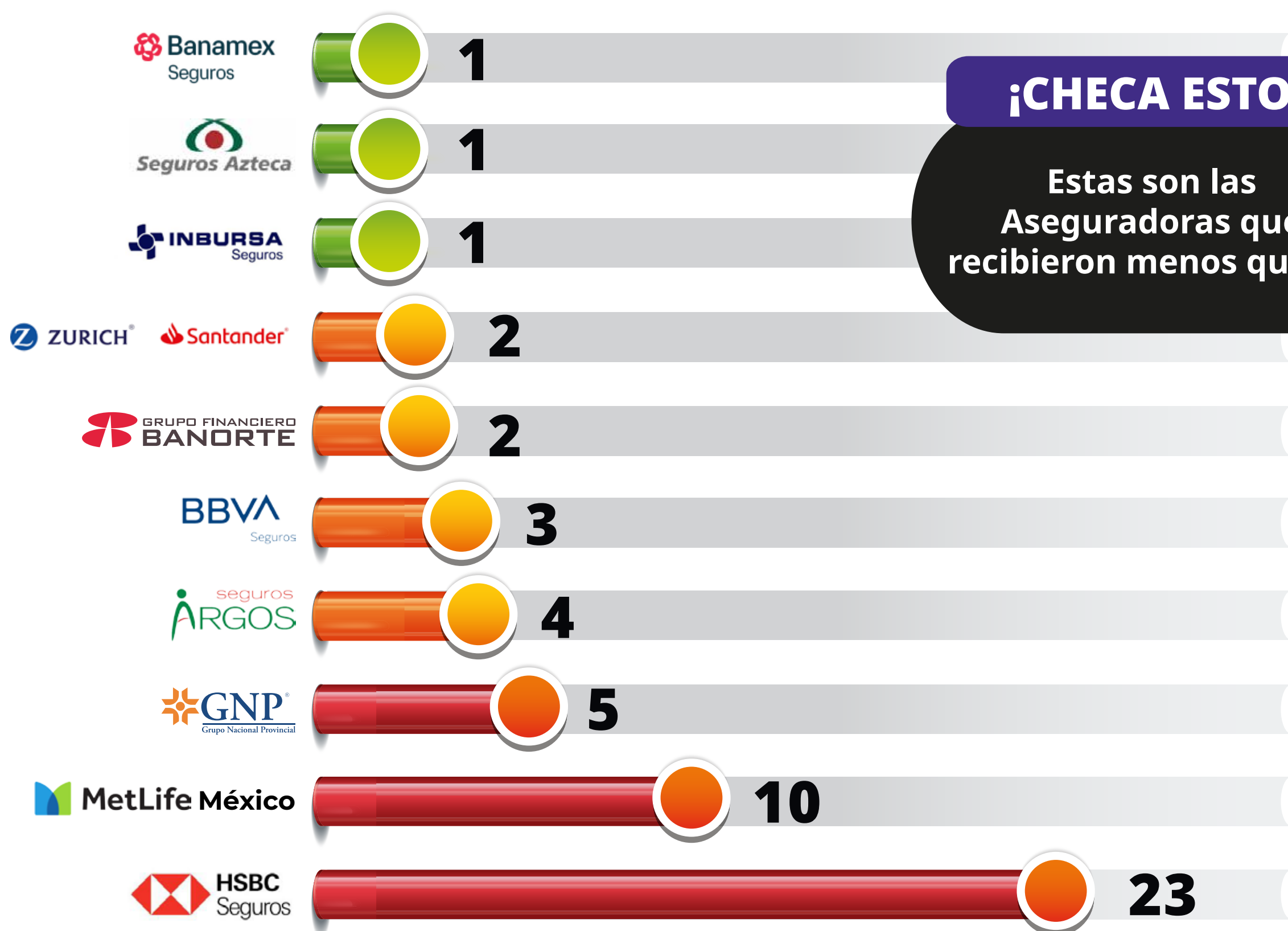


COMISIÓN NACIONAL PARA LA PROTECCIÓN  
Y DEFENSA DE LOS USUARIOS DE  
SERVICIOS FINANCIEROS

Por cada 100 mil riesgos asegurados

# ¿Cuántas reclamaciones

## tiene la Aseguradora?



**¡CHECA ESTO!**

Estas son las Aseguradoras que recibieron menos quejas

Notas: 10 instituciones con más reclamaciones en REUNE + CONDUSEF en el Ramo Vida.

El Índice de Reclamación (IR) por cada 100 mil riesgos asegurados del Ramo Vida para el 4to trimestre de 2025 es 2.21.

Fuente: Reclamaciones: REUNE Y CONDUSEF.

Riesgos Asegurados, CNSF.



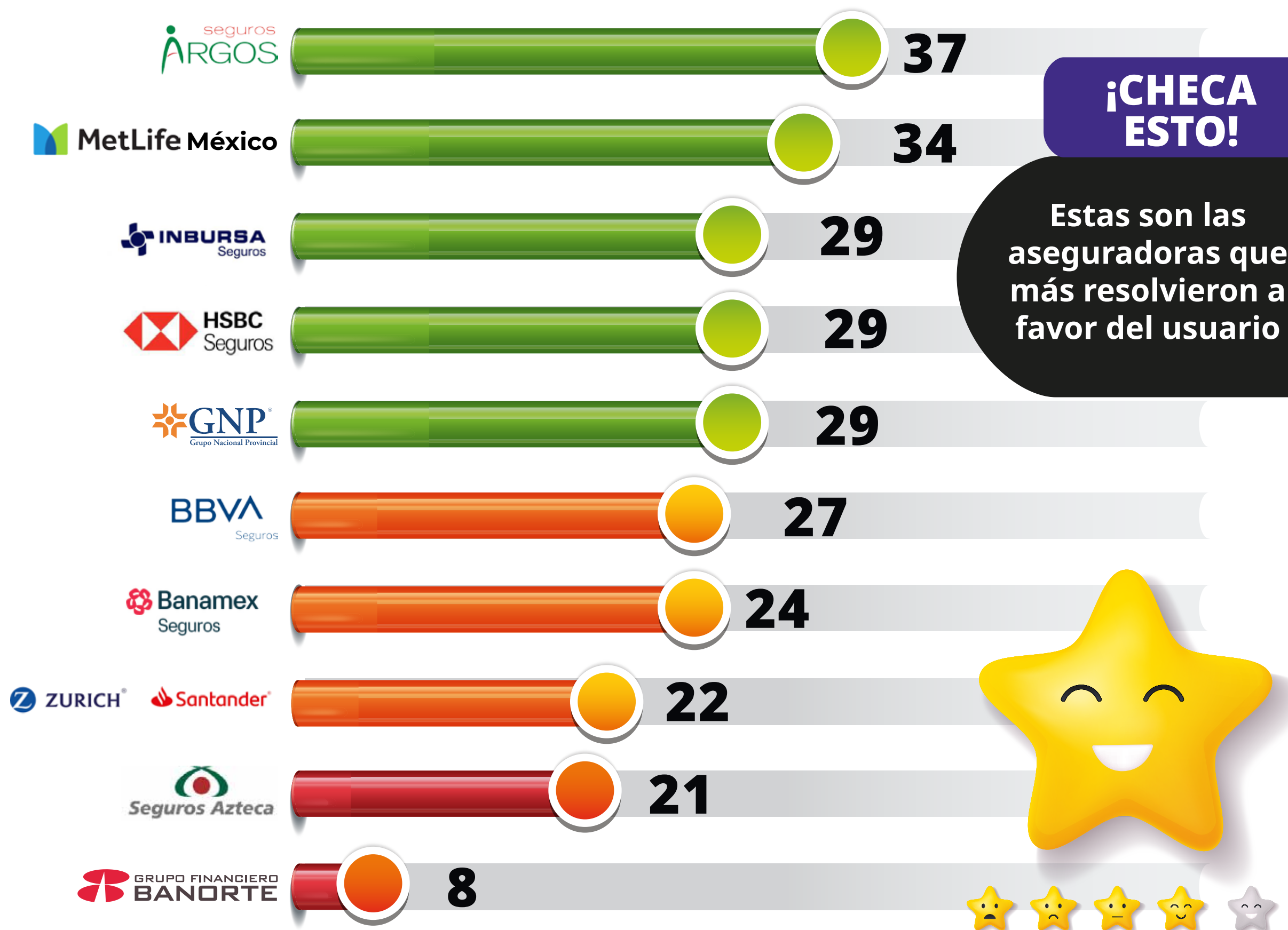
**Hacienda**  
Secretaría de Hacienda y Crédito Público



COMISIÓN NACIONAL PARA LA PROTECCIÓN  
Y DEFENSA DE LOS USUARIOS DE  
SERVICIOS FINANCIEROS

En porcentaje (%)  
¿Cuántas quejas se

resuelven a favor?



Nota: El Porcentaje de Resolución Favorable (PRF) al Usuario del Ramo Vida para el 4to Trimestre de 2025 fue 27.13.  
Fuente: CONDUSEF.



**Hacienda**  
Secretaría de Hacienda y Crédito Público

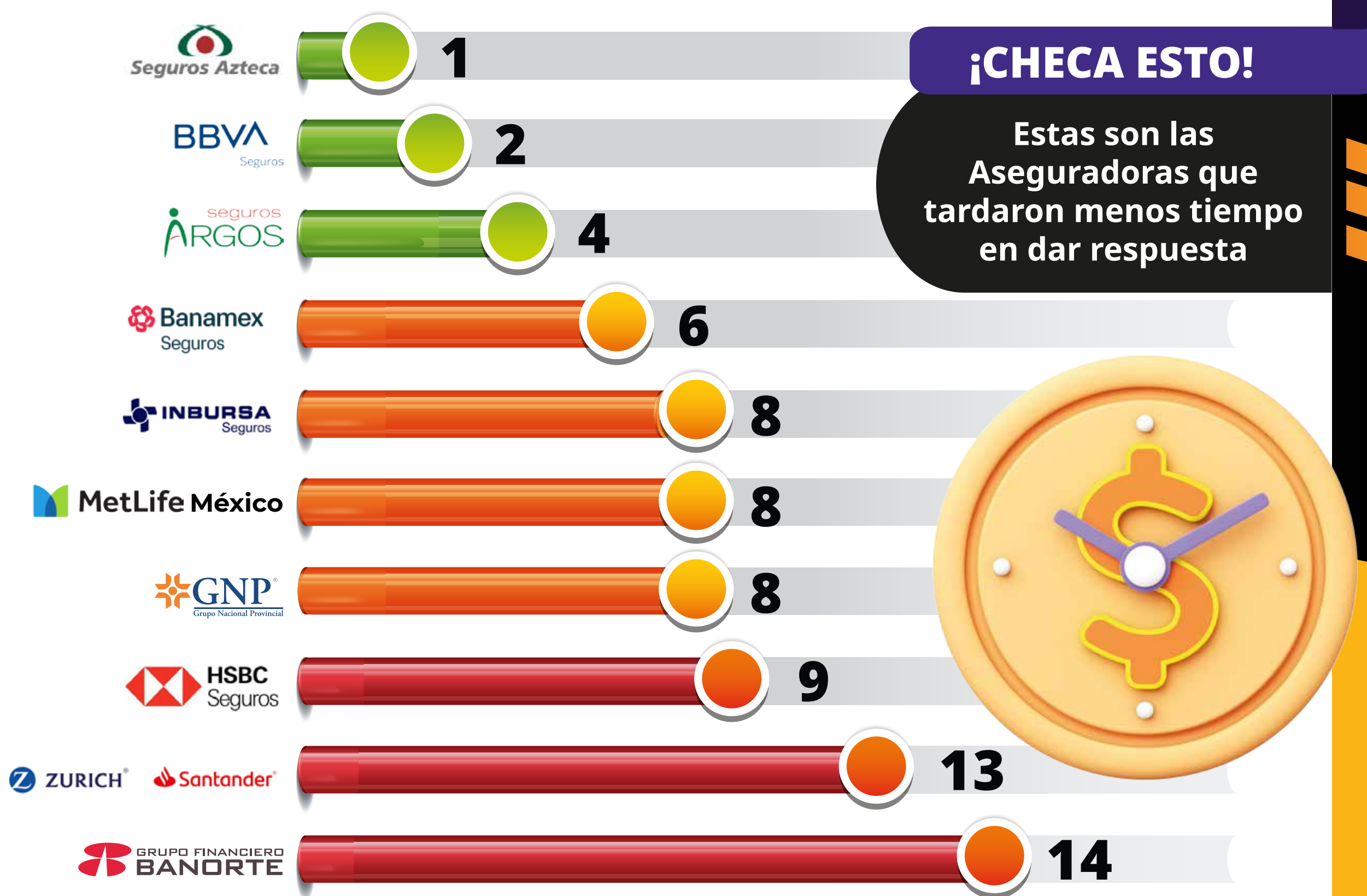


COMISIÓN NACIONAL PARA LA PROTECCIÓN  
Y DEFENSA DE LOS USUARIOS DE  
SERVICIOS FINANCIEROS

# En días hábiles

## ¿Cuánto tiempo tarda

## la Aseguradora en dar respuesta?



Nota: El tiempo de Respuesta Promedio (TRP) del Ramo Vida para el 4To Trimestre de 2025 es de 8  
Fuente: CONDUSEF (SIGE).



**Hacienda**  
Secretaría de Hacienda y Crédito Público



COMISIÓN NACIONAL PARA LA PROTECCIÓN  
Y DEFENSA DE LOS USUARIOS DE  
SERVICIOS FINANCIEROS